

## ООО "Челябинскдортранспроект"

Обустройство территории набережной западного берега городского пруда от Петровского моста до офисного здания ООО «Росоружие», расположенной по адресному ориентиру: Челябинская область, г. Златоуст, планировочный район города - Центральный - 02, градостроительная зона - 36. Планировочные ограничения: от Петровского моста до офисного здания ООО «Росоружие», вдоль автодороги пр. 30-летия Победы, с восточной стороны - городской пруд.

### Эскизный проект.



Шифр: 17У/17-ЭП

Директор  
ГИП  
Архитектор

Третьякова Н.В.  
Малев А.М.  
Ерохина М.С.

Челябинск, 2017г.

Ситуационная схема



Ведомость чертежей основного комплекта

Лист	Наименование	Примечание
	Титульный лист	
1	Общие данные. Ситуационная схема.	
2	Существующее положение.	
3	Генеральный план. Эскиз благоустройства и озеленения. М 1 : 500. Лист 1.	
4	Генеральный план. Эскиз благоустройства и озеленения. М 1 : 500. Лист 2.	
5	Генеральный план. Эскиз благоустройства и озеленения. М 1 : 500. Лист 3.	
6	Генеральный план. Эскиз благоустройства и озеленения. М 1 : 500. Лист 4.	
7	Генеральный план. Эскиз благоустройства и озеленения. М 1 : 500. Лист 5.	
8	Генеральный план. Эскиз благоустройства и озеленения. М 1 : 500. Лист 6.	
9	Общий вид-1.	
10	Общий вид-2.	
11	Общий вид-3. Эскиз ночной подсветки.	
12	Поперечный профиль.	

СОГЛАСОВАНО:

Пояснительная записка (общие указания):

1. В данном альбоме разработаны архитектурные решения по обустройству территории набережной западного берега городского пруда от Петровского моста до офисного здания ООО «Росоружие», расположенной по адресному ориентиру: Челябинская область, г. Златоуст, планировочный район города - Центральный - 02, градостроительная зона - 36. Планировочные ограничения: от Петровского моста до офисного здания ООО «Росоружие», вдоль автодороги пр. 30-летия Победы, с восточной стороны - городской пруд.

2. В соответствии с концепцией Генерального плана Златоустовского городского округа об обеспечении привлекательности города и эффективности использования территории, в данной работе приняты следующие проектные решения:

- обеспечение нормативного уровня благоустройства и озеленения улицы, обеспечение экологического комфорта и шумозащиты на территории набережной;
- благоустройство прогулочной набережной в виде велодорожки и пешеходного тротуара;
- формирование берегоукрепления;
- формирование площадок для отдыха, оборудованных малыми архитектурными формами в виде скамеек и урн;
- эффективное освещение территории: освещение проезжей части (светильники на опорах высотой около 20 м), освещение пешеходной зоны с велодорожками предусмотрено отдельно, опоры высотой 6 м, современного технологичного дизайна;
- формирование визуальных и планировочных акцентов в виде целостных ярусных композиций, объединяющих элементы МАФ, озеленения и освещения;

Транспортное обслуживание и пешеходное движение обеспечивается сложившейся схемой маршрутов и размещением остановок общественного транспорта и формированием системы уличных тротуаров с минимальными конфликтами транспорт - пешеход.

Реализация принятых основных положений позволит улучшить образ городского пруда, сформировать новую рекреацию в центре города, создать новые центры притяжения населения, а в последующем благоприятствовать развитию всех территорий, прилегающих к набережной, в т.ч. жилой и офисной застройки, объектов торговли и СКБ.

Проектируемый объект

3. Проектируемое озеленение представляет собой зелёные насаждения на территории улицы в пределах красных линий, которое максимально сохраняется. Исключение здесь составляют участки, попадающие в т. н. треугольники видимости (в соответствии с СП 42. 13330.2011). В виду крайней нежелательности размещения зеленых насаждений на таких участках, в проекте предусмотрена частичная вырубка зелёных насаждений.

Озеленение набережной включает сохранение существующей живой изгороди на значительной территории.

В проекте сформированы рядовые посадки деревьев вдоль проезжей части улицы. Ассортимент используемых пород включает иву шаровидную и черёмуху виргинскую, как наиболее подходящие по свойствам для размещения на территории вдоль проезжей части.

Черемуха виргинская в сочетании с кустарниками спиреи разных пород, а также с элементами МАФ и опорами освещения образуют собой целостные ярусные композиции, акценты на пути движения пешеходов и велосипедистов. Создан приглашающий образ площадок для отдыха населения.

						<b>17У/17-ЭП</b>		
						Обустройство территории набережной западного берега городского пруда от Петровского моста до офисного здания ООО «Росоружие», расположенной по адресному ориентиру: Челябинская область, г. Златоуст, планировочный район города - Центральный - 02, градостроительная зона - 36. Планировочные ограничения: от Петровского моста до офисного здания ООО «Росоружие», вдоль автодороги пр. 30-летия Победы, с восточной стороны - городской пруд.		
Изм.	Кол.	Лист	№ док	Подп.	Дата	Стадия	Лист	Листов
						ЭП	1	
Разраб.	Ерохина					Общие данные. Ситуационная схема.		ООО "ЧЕЛЯБИНСКДОРТРАНСПРОЕКТ"

Инв.№ подл.	Подпись и дата	Взам.инв.№



СОГЛАСОВАНО:


Инв. N подл.	Подпись и дата	Взам. инв. N



						17У/17-ЭП			
						Обустройство территории набережной западного берега городского пруда от Петровского моста до офисного здания ООО «Росоружие», расположенной по адресному ориентиру: Челябинская область, г. Златоуст, планировочный район города - Центральный - 02, градостроительная зона - 36. Планировочные ограничения: от Петровского моста до офисного здания ООО «Росоружие», вдоль автодороги пр. 30-летия Победы, с восточной стороны - городской пруд			
							Стадия	Лист	Листов
							ЭП	9	
						Разраб.	Общий вид-1.		ООО "ЧЕЛЯБИНСКДОРТРАНСПРОЕКТ"
						Ерохина			



СОГЛАСОВАНО:

Инв. N подл. Подпись и дата Взам. инв. N

						17У/17-ЭП			
						Обустройство территории набережной западного берега городского пруда от Петровского моста до офисного здания ООО «Росоружие», расположенной по адресу: Челябинская область, г. Златоуст, планировочный район города - Центральный - 02, градостроительная зона - 36. Планировочные ограничения: от Петровского моста до офисного здания ООО «Росоружие», вдоль автодороги пр. 30-летия Победы, с восточной стороны - городской пруд			
							Стадия	Лист	Листов
							ЭП	10	
						Разраб.	Общий вид-2.		ООО "ЧЕЛЯБИНСКДОРТРАНСПРОЕКТ"
						Изм.	Кол.	Лист	№ док
						Подп.	Дата		

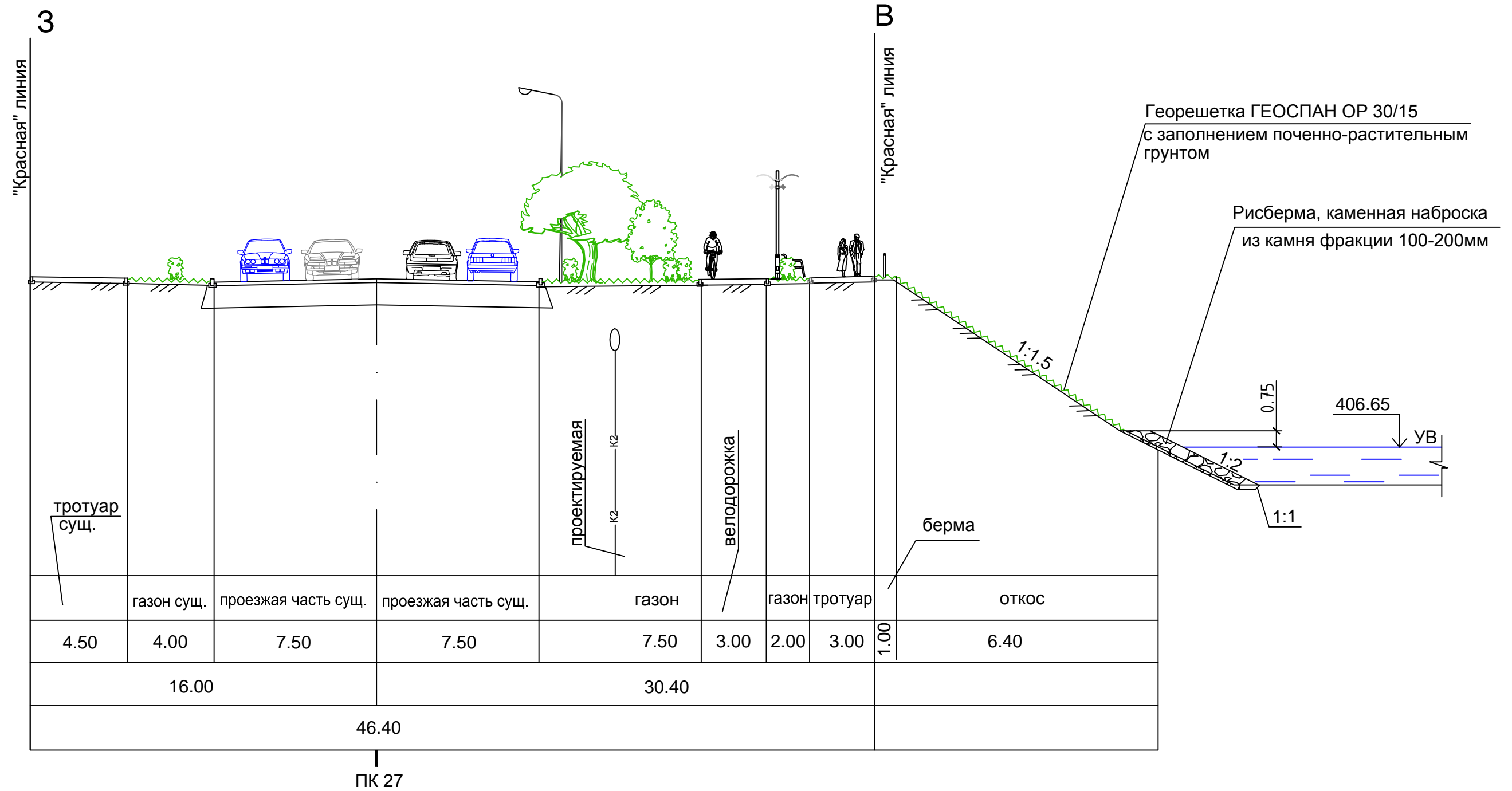
СОГЛАСОВАНО:



Инв. N подл.	Подпись и дата	Взам. инв. N

						17У/17-ЭП		
						Обустройство территории набережной западного берега городского пруда от Петровского моста до офисного здания ООО «Росоружие», расположенной по адресу: Челябинская область, г. Златоуст, планировочный район города - Центральный - 02, градостроительная зона - 36. Планировочные ограничения: от Петровского моста до офисного здания ООО «Росоружие», вдоль автодороги пр. 30-летия Победы, с восточной стороны - городской пруд		
Изм.	Кол.	Лист	№ док	Подп.	Дата	Стадия	Лист	Листов
Разраб.	Ерохина					Общий вид-3.		ООО "ЧЕЛЯБИНСКДОТРАСПРОЕКТ"

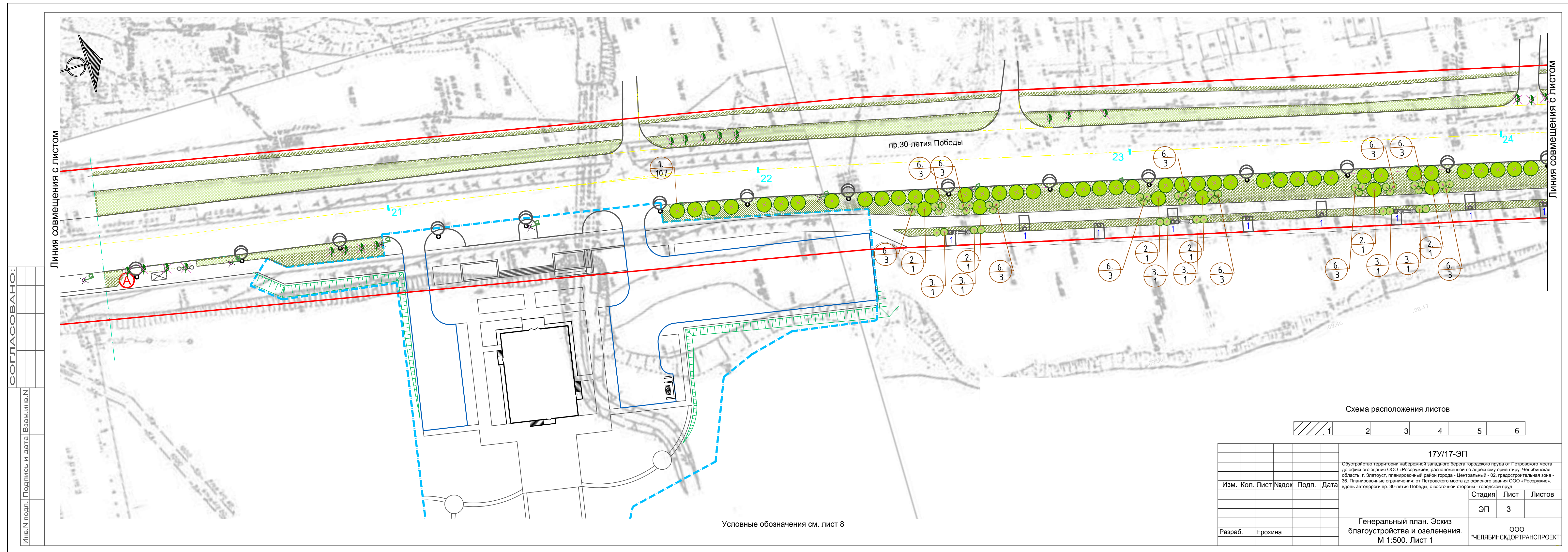
# Поперечный профиль (М 1:200)



СОГЛАСОВАНО:

Инв. N подл. Подпись и дата Взам. инв. N

						17У/17-ЭП		
						Обустройство территории набережной западного берега городского пруда от Петровского моста до офисного здания ООО «Росоружие», расположенной по адресному ориентиру: Челябинская область, г. Златоуст, планировочный район города - Центральный - 02, градостроительная зона - 36. Планировочные ограничения: от Петровского моста до офисного здания ООО «Росоружие», вдоль автодороги пр. 30-летия Победы, с восточной стороны - городской пруд		
Изм.	Кол.	Лист	№ док	Подп.	Дата			Стадия
								ЭП
Разраб.	Быкова							Лист
Разраб.	Кожухарь							12
Разраб.	Ерохина							Листов
						Поперечный профиль.		Листов
								ООО "ЧЕЛЯБИНСКДОРТРАНСПРОЕКТ"

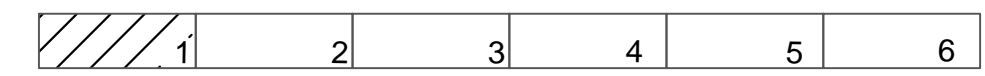


СОГЛАСОВАНО:

Имя, № подл., Подпись и дата, Взам.инв.№

Условные обозначения см. лист 8

Схема расположения листов



17У/17-ЭП

ООО «Челябинскдортранспроект» территориально-наблюдательная западного берега городского парка от Петровского моста до офисного здания ООО «Розоулик», расположенной по адресному ориентиру: Челябинская область, г. Златоуст, планировочный район парка - Центральный, 02, трансформаторная зона 36. Планировочные ограничения: от Петровского моста до офисного здания ООО «Розоулик», вдоль автотрассы пр. 30-летия Победы, с восточной стороны - городской парк.

Изм.	Кол.	Лист	№ док.	Подп.	Дата	Стадия	Лист	Листов
						ЭП	3	
Разраб. Ерохина						Генеральный план. Эскиз благоустройства и озеленения. М 1:500. Лист 1		ООО ЧЕЛЯБИНСКОДОРТРАНСПРОЕКТ

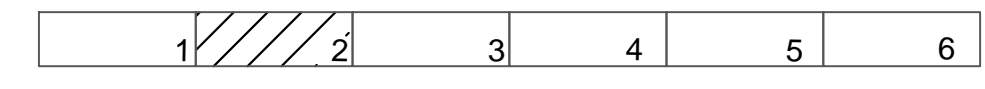




СОГЛАСОВАНО:  
Имя, № подл., Подпись и дата, Взам.инв.№

Условные обозначения см. лист 8

Схема расположения листов



					17У/17-ЭП	
Обустройство территории набережной западного берега городского пруда от Петровского моста до офисного здания ООО «Росоружие», расположенной по адресу: Челябинская область, г. Златоуст, планировочный район города - Центральный, кв. транспортная зона 36. Планировочные ограничения: от Петровского моста до офисного здания ООО «Росоружие», вдоль автодороги пр. 30-летия Победы, с восточной стороны - городской пруд.						
Изм.	Кол.	Лист	№ док.	Подп.	Дата	Стадия
						Лист
						Листов
						ЭП
						4
Разраб.	Ерохина					ООО
						ЧЕЛЯБИНСКОДОРТРАНСПРОЕКТ
						Генеральный план, Эскиз благоустройства и озеленения, М 1:500. Лист 2



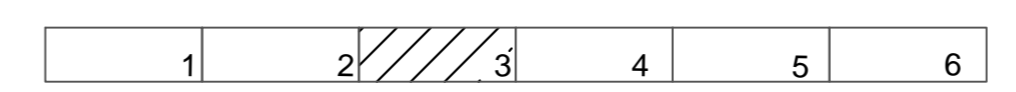
СОГЛАСОВАНО:  
Име. N подл. Подпись и дата Взам.име. N

Линия совмещения с листом

Линия совмещения с листом

Условные обозначения см. лист 8

Схема расположения листов



					17У/17-ЭП			
					Обустройство территории набережной западного берега городского пруда от Петровского моста до офисного здания ООО «Росоружие», расположенной по адресу ориентир: Челябинская область, г. Златоуст, планировочный район города - Центральный - 02, градостроительная зона - 38. Планировочные ограничения: от Петровского моста до офисного здания ООО «Росоружие», вдоль автодороги пр. 30-летия Победы, с восточной стороны - городской пруд			
Изм.	Кол.	Лист	№ док	Подп.	Дата	Стадия	Лист	Листов
						ЭП	5	
Разраб.	Ерохина				Генеральный план. Эскиз благоустройства и озеленения. М 1:500. Лист 3			ООО «ЧЕЛЯБИНСКОДОРТРАСПРОЕКТ»



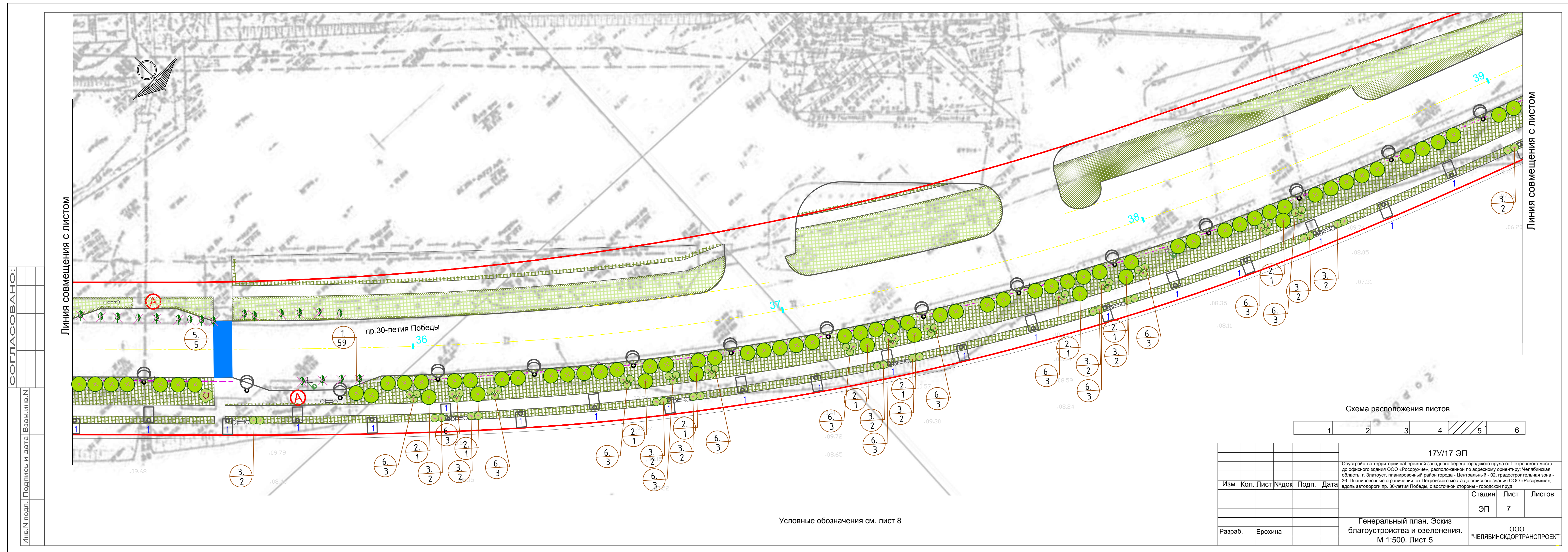
СОГЛАСОВАНО:  
 Имя, № подл., Подпись и дата  
 Взам.инв.№

Условные обозначения см. лист 8

Схема расположения листов

1	2	3	4	5	6
---	---	---	---	---	---

17У/17-ЭП					
Устройство территории набережной западного берега городского парка от Петровского моста до офисного здания ООО «Росоружие», расположенной по адресу: Челябинская область, г. Златоуст, планировочный район города - Центральный - 02, транспортная зона 36. Планировочные ограничения: от Петровского моста до офисного здания ООО «Росоружие», вдоль автодороги пр. 30-летия Победы, с восточной стороны - городской парк.					
Изм.	Кол.	Лист	№ док	Подп.	Дата
Разраб.	Ерохина				
Генеральный план, Эскиз благоустройства и озеленения, М 1:500. Лист 4			Стадия	Лист	Листов
			ЭП	6	
			ООО ЧЕЛЯБИНСКОДОРТРАНСПРОЕКТ		

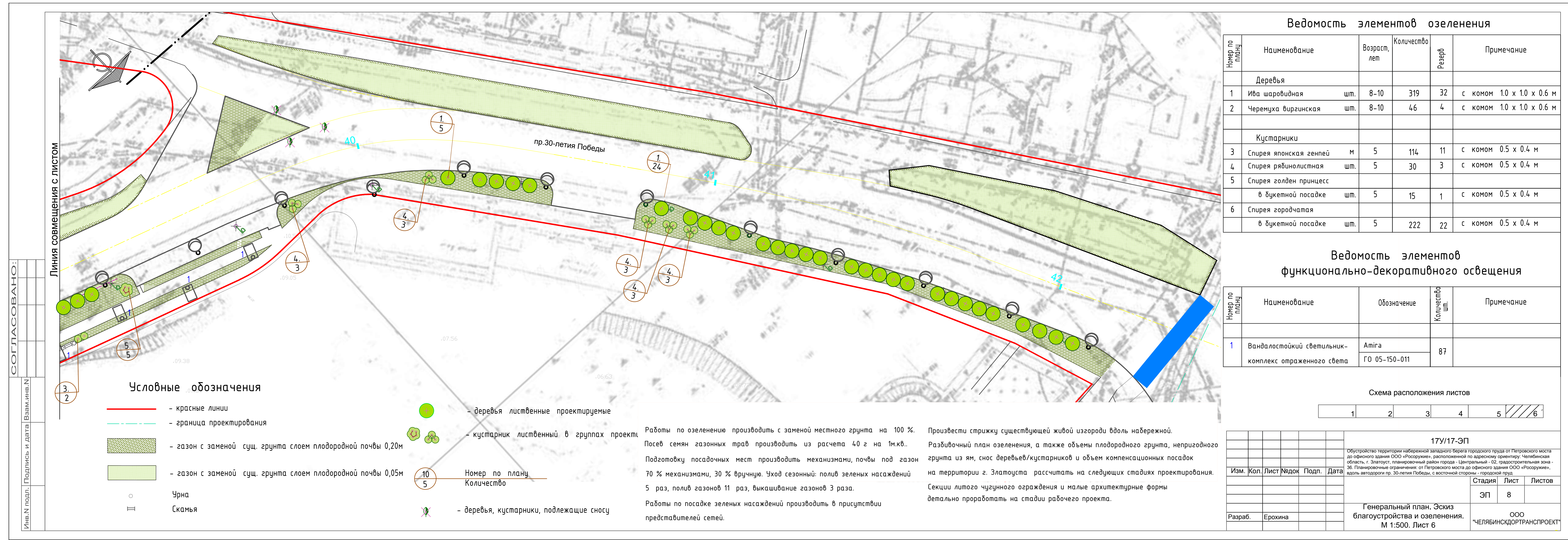


СОГЛАСОВАНО:

Имя, № подл., Подпись и дата

Взам.инв.№

17У/17-ЭП					
Обустройство территории набережной западного берега городского парка от Петровского моста до офисного здания ООО «Росоружие», расположенной по адресу: Челябинская область, г. Златоуст, планировочный район города - Центральный, кв. транспортная зона 36. Планировочные ограничения: от Петровского моста до офисного здания ООО «Росоружие», вдоль автодороги пр. 30-летия Победы, с восточной стороны - городской парк.					
Изм.	Кол.	Лист	№ док	Подп.	Дата
Разраб.	Ерохина				
Генеральный план, Эскиз благоустройства и озеленения, М 1:500. Лист 5			Стадия	Лист	Листов
			ЭП	7	
			ООО ЧЕЛЯБИНСКОДОРТРАНСПРОЕКТ		



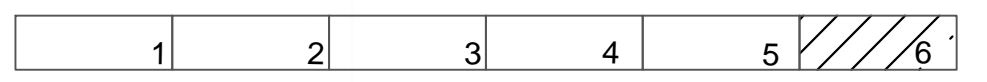
### Ведомость элементов озеленения

Номер по плану	Наименование	Возраст, лет	Количество	Резерв	Примечание
<b>Деревья</b>					
1	Ива шаровидная	шт.	8-10	319	32 с комом 1.0 x 1.0 x 0.6 м
2	Черемуха виргинская	шт.	8-10	46	4 с комом 1.0 x 1.0 x 0.6 м
<b>Кустарники</b>					
3	Спирея японская генпей	м	5	114	11 с комом 0.5 x 0.4 м
4	Спирея рябинолистная	шт.	5	30	3 с комом 0.5 x 0.4 м
5	Спирея голден принцесс в бужетной посадке	шт.	5	15	1 с комом 0.5 x 0.4 м
6	Спирея городчатая в бужетной посадке	шт.	5	222	22 с комом 0.5 x 0.4 м

### Ведомость элементов функционально-декоративного освещения

Номер по плану	Наименование	Обозначение	Количество шт.	Примечание
1	Вандалостойкий светильник-комплекс отраженного света	Amiga ГО 05-150-011	87	

### Схема расположения листов



### 17У/17-ЭП

Обустройство территории набережной западного берега городского парка от Петровского моста до офисного здания ООО «Розрум», расположенной по адресу: Челябинская область, г. Златоуст, планировочный район города - Центральный, 02, градостроительная зона - 36. Планировочные ограничения: от Петровского моста до офисного здания ООО «Розрум», вдоль автодороги пр. 30-летия Победы, с восточной стороны - парковая зона.

Изм. Коп. Лист Видок Подп. Дата

Разраб. Ерохина

Генеральный план. Эскиз благоустройства и озеленения. М 1:500. Лист 6

Стадия Лист Листов

ЭП 8

ООО ЧЕЛЯБИНСКОТРАНСПРОЕКТ

Работы по озеленению производить с заменой местного грунта на 100%. Посев семян газонных трав производить из расчета 40 г на 1 кв.м. Подготовку посадочных мест производить механизмами, почвы под газон 70 % механизмами, 30 % вручную. Уход сезонный: полив зеленых насаждений 5 раз, полив газонов 11 раз, выкашивание газонов 3 раза. Работы по посадке зеленых насаждений производить в присутствии представителей сетей.

Произвести стрижку существующей живой изгороди вдоль набережной. Разбивочный план озеленения, а также объемы плодородного грунта, непригодного грунта из ям, сноса деревьев/кустарников и объем компенсационных посадок на территории г. Златоуста рассчитать на следующих стадиях проектирования. Секции литого чужезного ограждения и малые архитектурные формы детально проработать на стадии рабочего проекта.